

# Инструкция по сборке комплекта 1.12.620.730.300

## Список используемых инструментов для комплекта 1.12.620.730.300:

1. Заклепочный пистолет для вытяжных заклепок
2. Ключи гаечные рожковые на 10 мм и на 13 мм
3. Дрель со сверлами на 4,2 мм, на 5,2 мм, 7 мм
4. Заклепочный пистолет для резьбовых заклепок
5. Отвёртка прямошлицевая, крестовая.



**НЕОБХОДИМО ИСПОЛЬЗОВАТЬ  
“РЕЗЬБОВОЙ ГЕРМЕТИК  
АНАЭРОБНЫЙ ФИКСАТОР”  
ДЛЯ ВСЕХ РЕЗЬБОВЫХ  
СОЕДИНЕНИЙ!**



## Список метизов для ВЕРСТАКА с металлической столешницей 1.12.620.730.300:

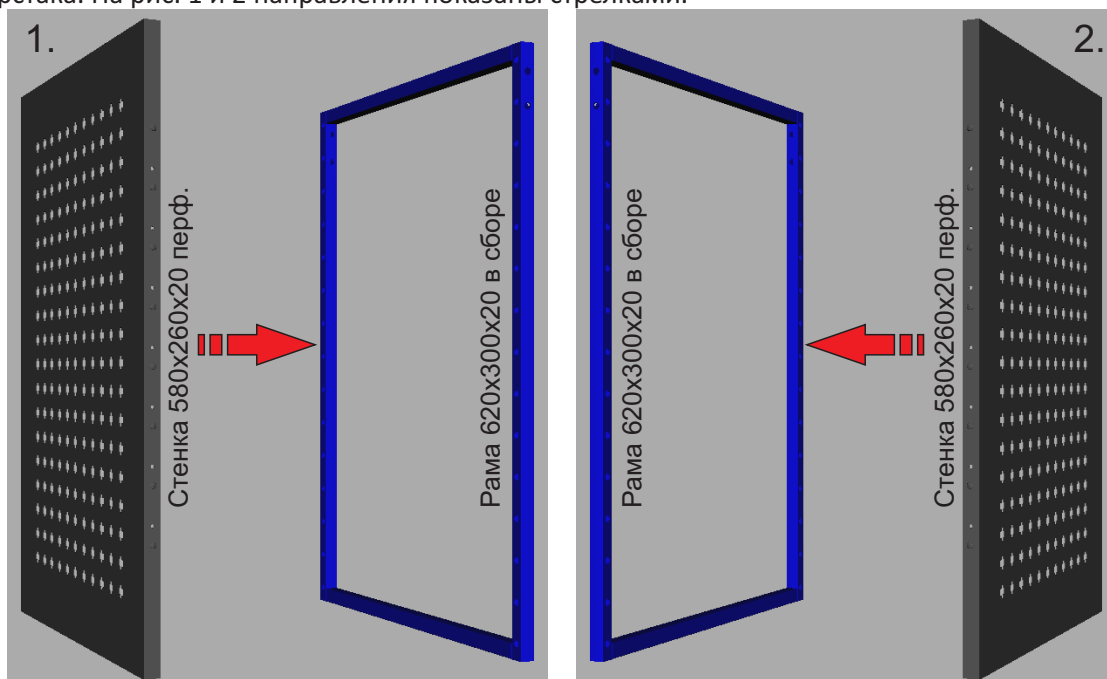
- п.1 Комплект заклепок для крепления стенок к рамам - **4 шт.**
- п.2 Набор метизов для крепления полки с заниж. бортом - **2 шт.**
- п.3 Набор метизов для тумбы - **1 шт.**
- п.4 Комплект заклепок для крепления уголка к рамам - **1 шт.**
- п.5 Набор метизов для крепления верхней полки - **1 шт.**
- п.6-8 Набор метизов для Откидной крышки - **3 шт.**

## Порядок сборки:

### Сборка ВЕРСТАКА с металлической столешницей

#### 1 Прикрепить боковые стенки к раме

Боковая стенка крепится к вертикальным и горизонтальным стойкам рамы по внутренней стороне. В стойках рам необходимо просверлить отверстия диаметром 4,2 мм в соответствии с отверстиями, которые есть на боковых поверхностях стенки. Крепление стенки к раме осуществляется с помощью **комплекта заклепок 4\*6, в имеющиеся в стенке отверстия**. **Обратить внимание на направление бортов стенок**. Борта стенок должны быть направлены внутрь верстака. На рис. 1 и 2 направления показаны стрелками.

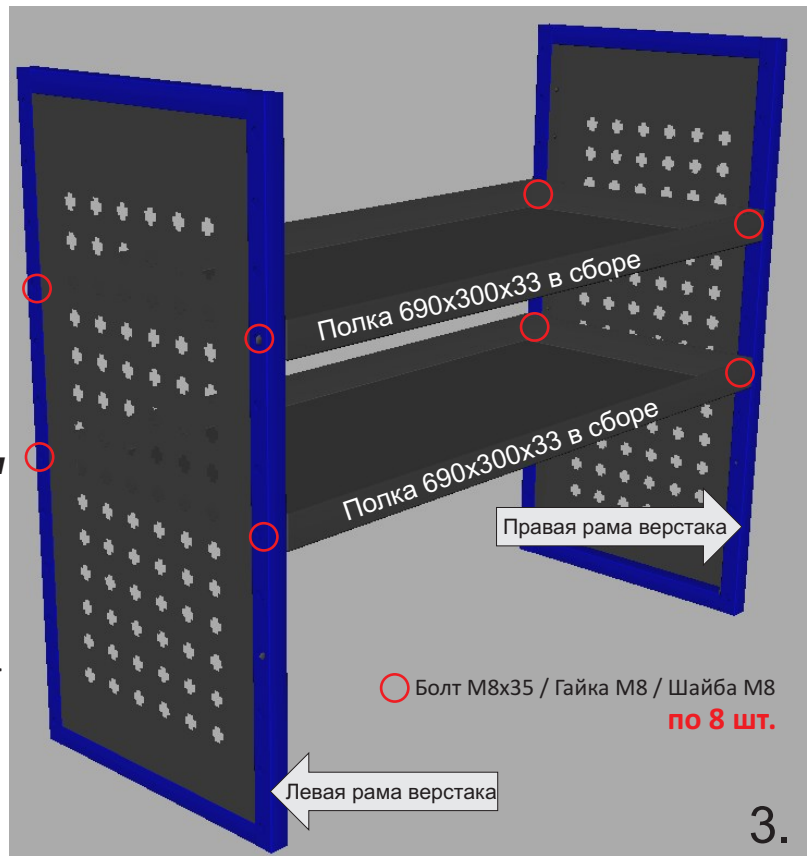


## 2 Закрепить полки

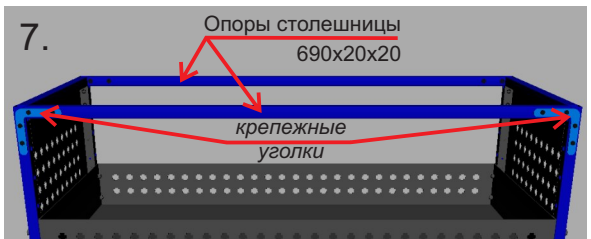
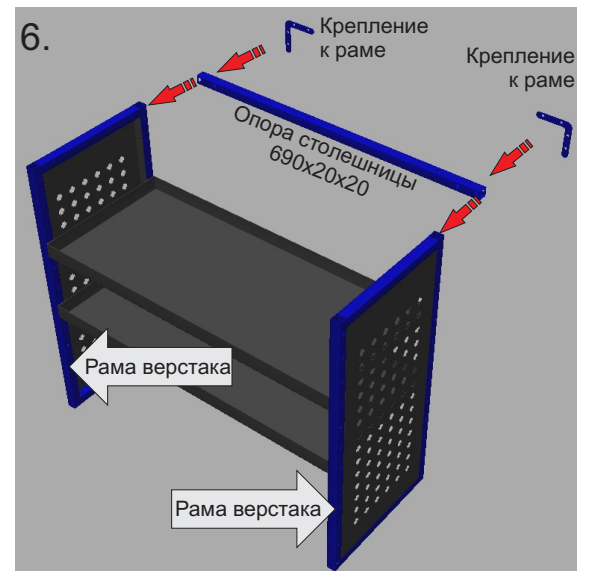
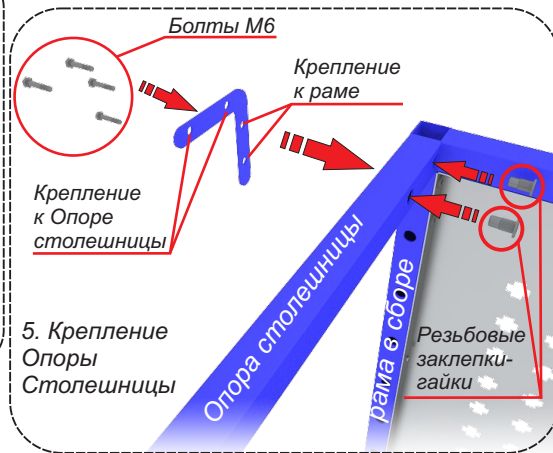
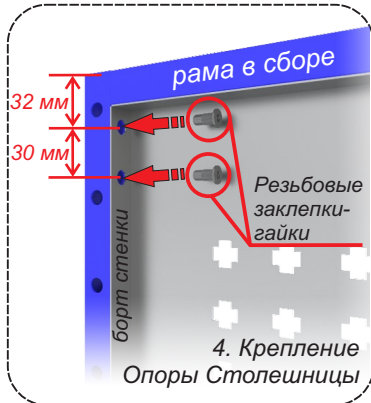
Установка полки производится, в соответствующие по высоте отверстия перфорации рамы. К рамам верстака, прикрепляем полки 690x300x33 с помощью болтов М8х35, в имеющиеся в раме и полках отверстия. Полка 690x300x33 должна крепиться на 1 болт М8 к каждой из вертикальных стоек рамы. Рис. 3

## 3 Прикрепить опоры столешниц к рамам

Опора столешницы представляет собой горизонтальную стойку рамы без перфорации, которая соединяет две рамы. В ВЕРСТАКЕ используется размер Опор столешницы 690x20x20. Крепление опор столешниц к рамам осуществляется с помощью резьбовой заклепки-гайки и болта М6, через крепежные уголки. Гайки-заклепки устанавливается с внутренней стороны рамы через боковой борт стенки. Рис. 4-7. Аналогично закрепить и Заднюю опору столешницы 690x20x20.

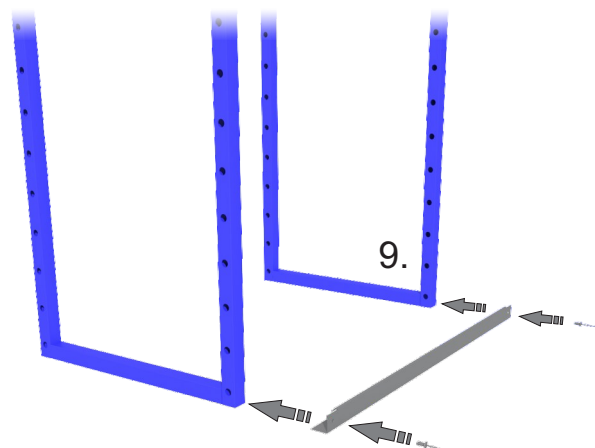
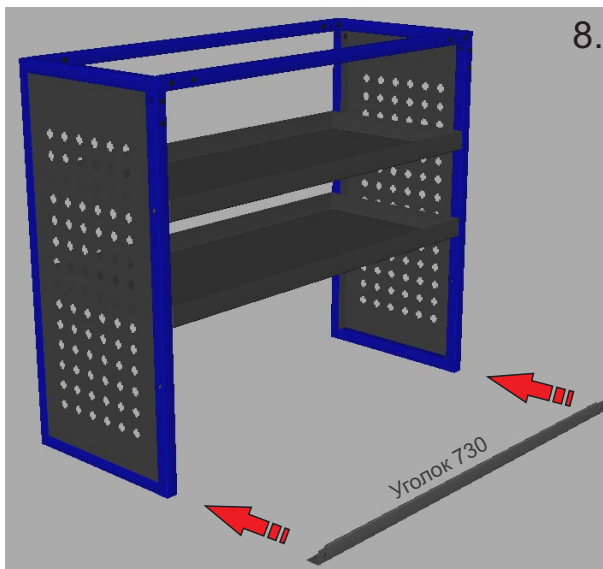


3.



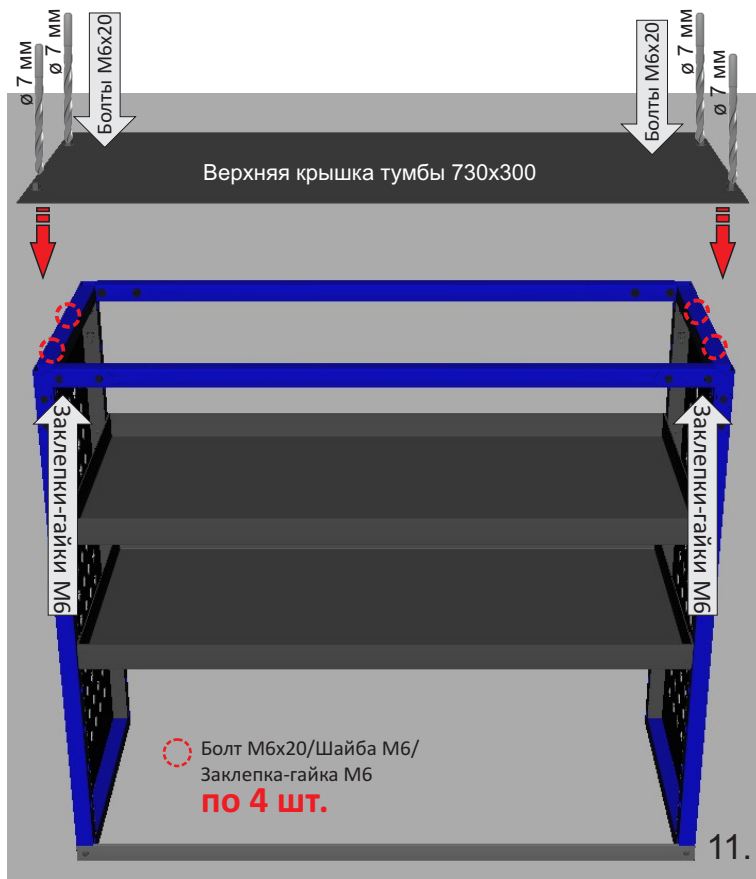
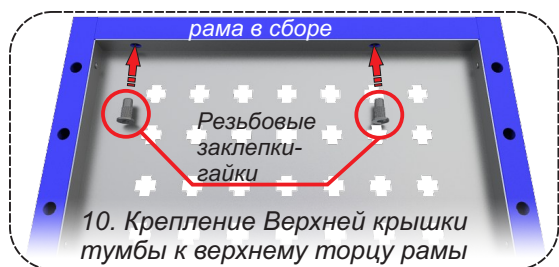
## 4 Прикрепить Уголок 730 к рамам

Следующим шагом крепим уголок к нижним передним торцам рам. В рамах необходимо просверлить отверстия диаметром 4,2 мм в соответствии с отверстиями, которые есть на уголках. Крепление уголка к рамам осуществляется с помощью вытяжных заклепок St/St 4\*6 мм, в имеющиеся в уголках отверстия. Рис. 8 и 9



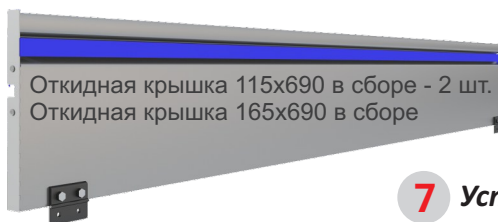
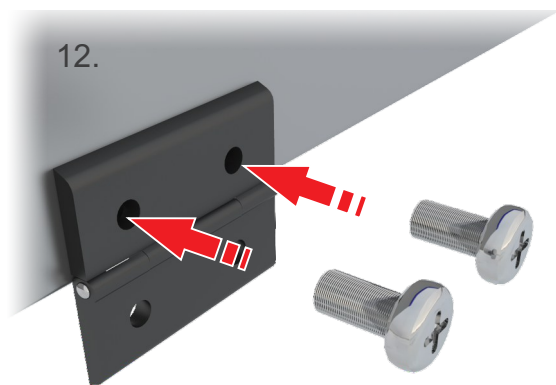
## 5 Установить Верхнюю крышку тумбы 730x300 мет.

В ВЕРСТАКЕ Верхняя крышка тумбы 730x300 прикрепляется к верхним горизонтальным торцам рам ВЕРСТАКА через отверстия (для сборки составных рам) в горизонтальных стойках рам. Прикладываем **Верхнюю крышку тумбы** и через отверстия в Рамах маркером отмечаем на ней места под болты. Сверлим в **Верхней крышке** отверстия диаметром 7 мм (если этих отверстий нет). Крепление осуществляется с помощью **резьбовых заклепок-гаек и болтов М6х20**. Заклепки-гайки устанавливаются с внутренней стороны рамы. Так как в рамы установлены стенки, то **Заклепки-гайки устанавливаются** через верхний борт стенки. Рис.10. Болты вкручиваются со стороны Верхней крышки. Рис.11.



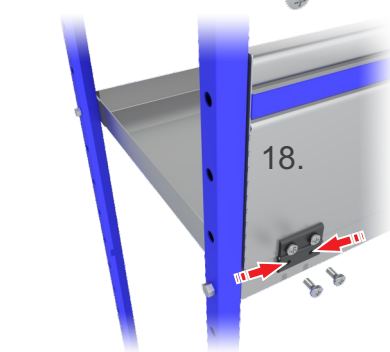
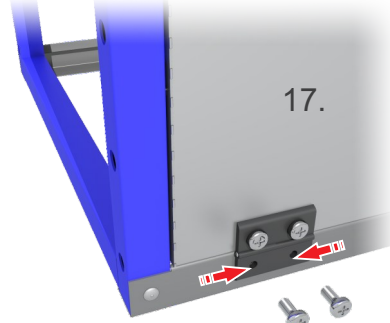
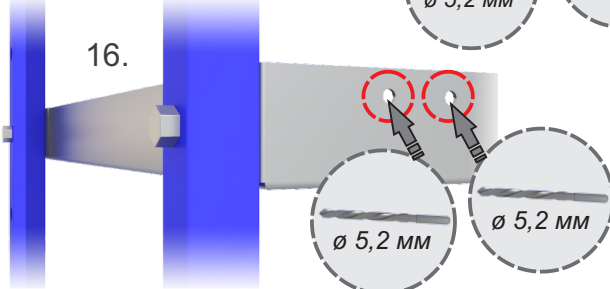
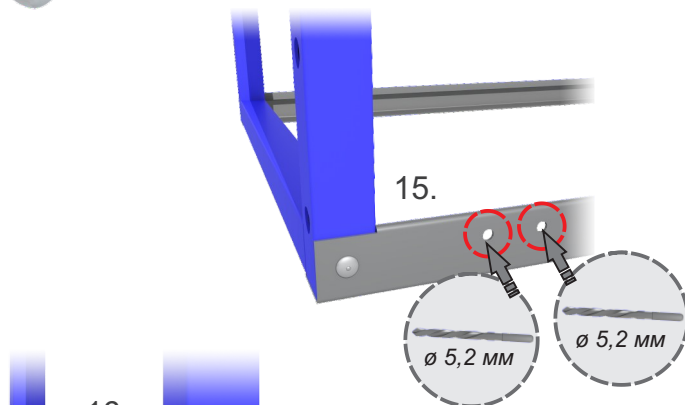
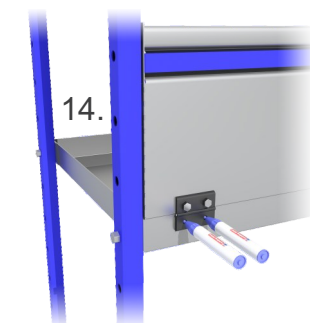
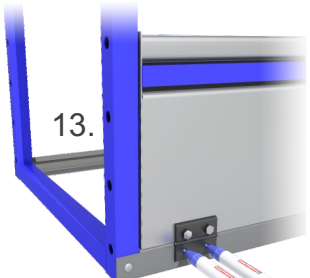
## 6 Подготовить откидные крышки к установке.

К откидным крышкам прикрепляем петли с помощью **винтов М5х10**, в имеющиеся в петлях и откидных крышках отверстия. Рис. 12



## 7 Установить откидные крышки.

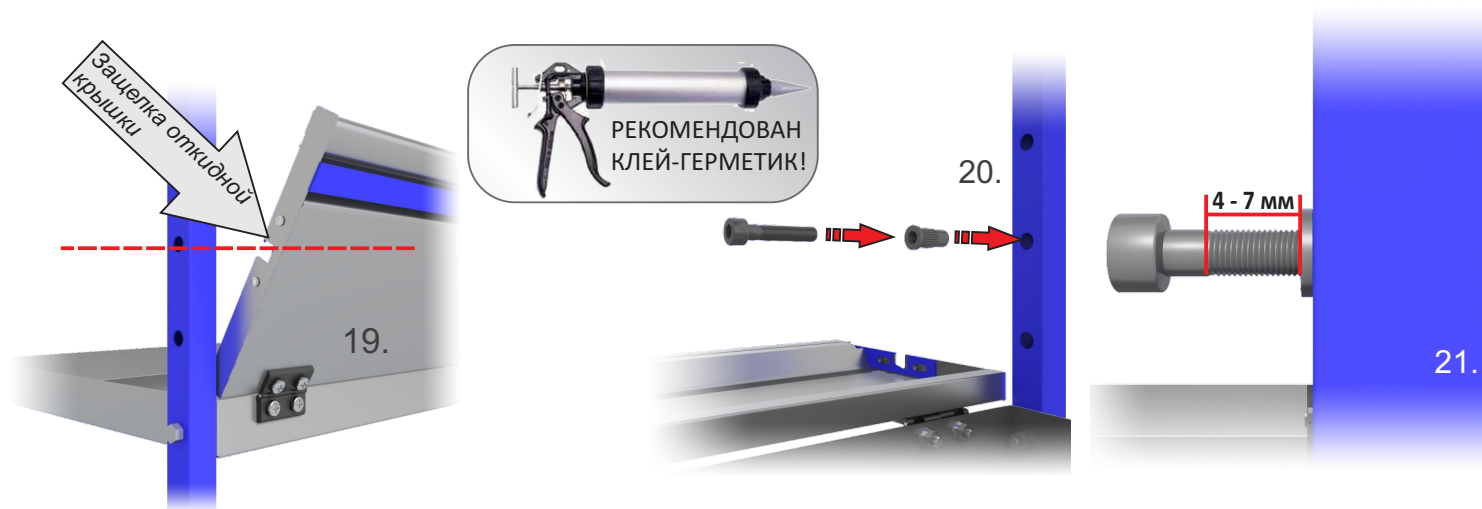
К Уголку 730, который установлен на передних торцах рам, прикладываем Откидную Крышку 165x690; к полкам 690x300x33, прикладываем Откидные Крышки 115x690, и маркером отмечаем точки для отверстий под петли. Рис. 13, 14. Сверлим по 2 отверстия диаметром 5,2мм для каждой петли в местах, которые отмечены маркером. Рис.15, 16



Совмещаем отверстия петель Откидной Крышки 165x690 с отверстиями в Уголке 730; отверстия петель Откидных крышек 115x690 совмещаем с отверстиями в полках 690x300x33; прикручиваем Откидные Крышки **винтами М5x10**. Рис. 17, 18

### **8 Установить Фиксаторы для защелок Откидной Крышки.**

В имеющиеся отверстия перфорации рам устанавливаем резьбовые гайки-заклепки М6 с помощью заклепочника для резьбовых заклепок, с внутренней стороны рамы на уровне защелок Откидных Крышек Рис. 19, 20. Вкручиваем **болты М6x16** с головкой под шестигранник со стороны Откидных крышек так, чтобы часть резьбы (4-7 мм) осталась не вкрученной. Рис. 21. **ИСПОЛЬЗУЙТЕ КЛЕЙ-ГЕРМЕТИК ДЛЯ РЕЗЬБОВЫХ СОЕДИНЕНИЙ!**



### **9 Проверяем зазоры и работу защелки, при необходимости, нужно ослабить винты креплений петель и отрегулировать зазоры.**

### **10 Подготовка к установке в автомобиль.**

Проверяем размеры и углы конструкции (см. инструкцию “сборка\_верстака.PDF” пункт 5 на стр. 4. Если все в порядке, снимаем верхнюю крышку, откидные крышки, полки и монтируем каркас в кузов фургона.

### **11 Завершение монтажа.**

После монтажа в автомобиль каркаса и установки элементов, снятых по п.10, необходимо окончательно затянуть все болтовые соединения, использовать при этом клей-герметик.